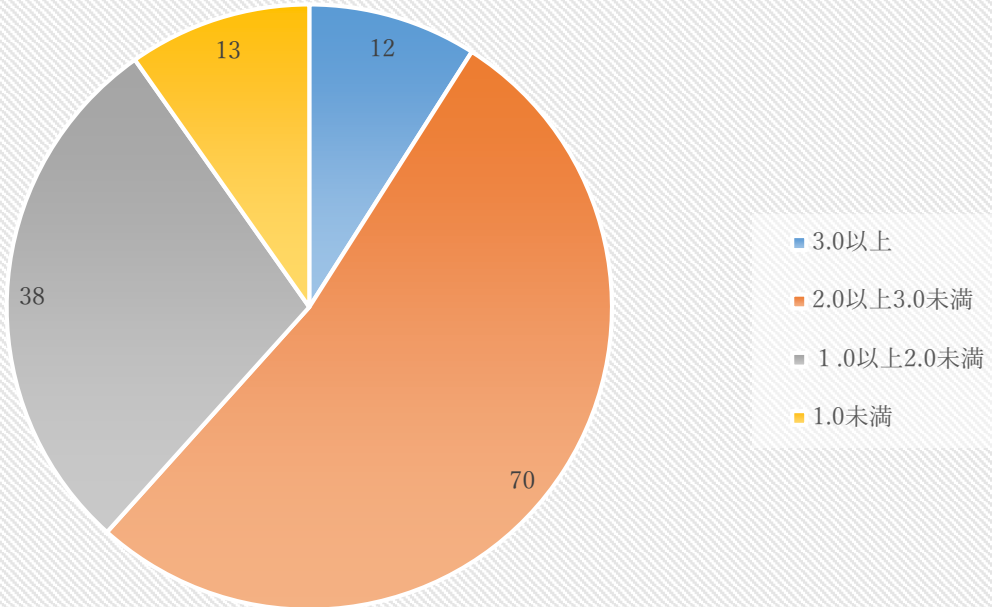


2018年度 成績の分布状況（医学部医学科）

医学部医学科 第1学年 133名

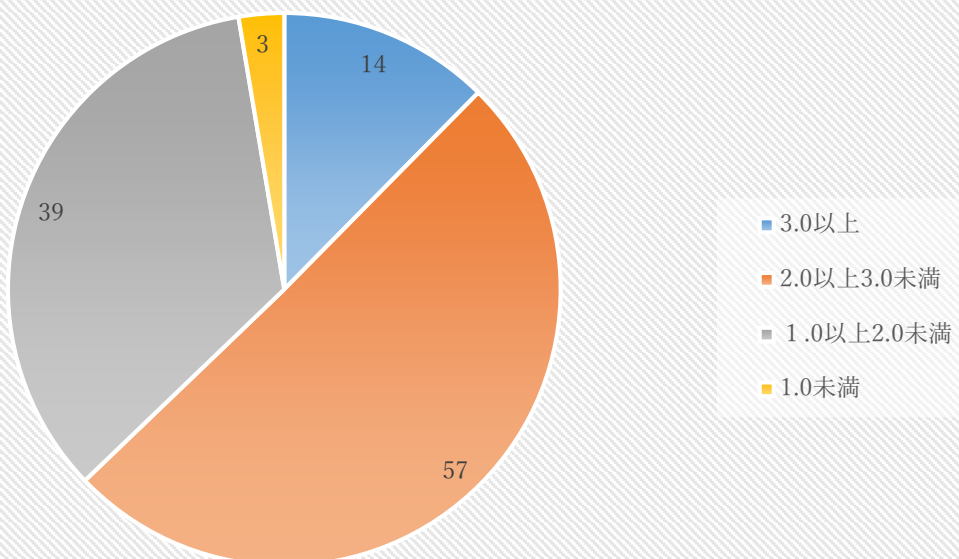
G P A分布状況（単位：人）



下位1/4 : GPA 1.75以下 (33名)

医学部医学科 第2学年 113名

G P A分布状況（単位：人）

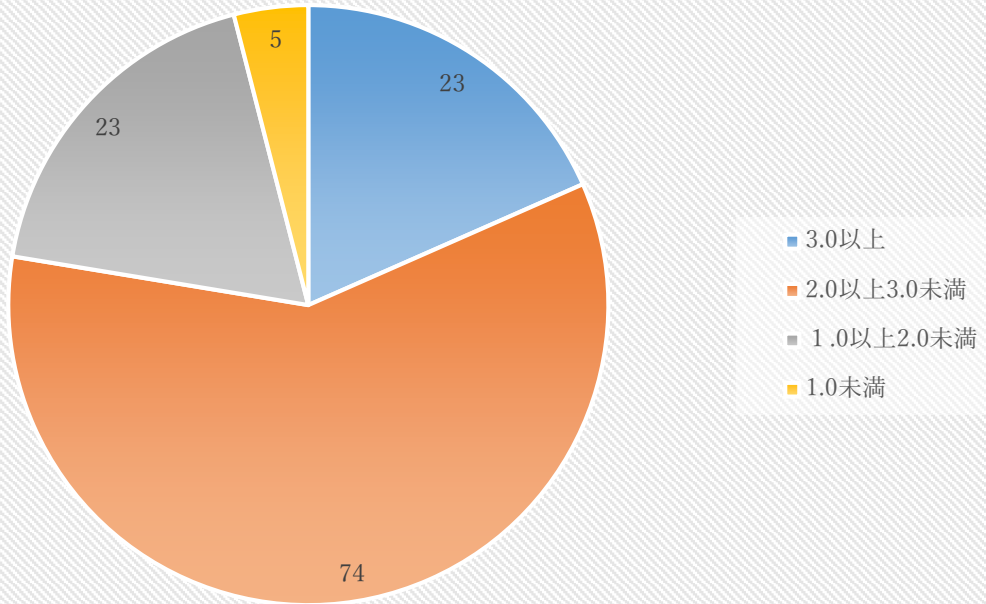


下位1/4 : GPA 1.75以下 (28名)

2018年度 成績の分布状況（医学部医学科）

医学部医学科 第3学年 125名

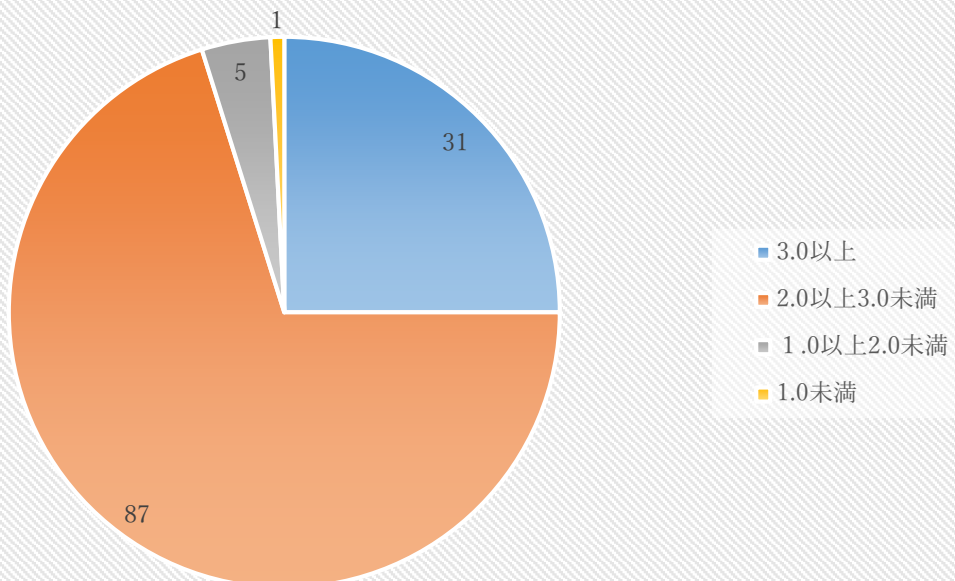
G P A分布状況（単位：人）



下位1/4：GPA 2.03以下（31名）

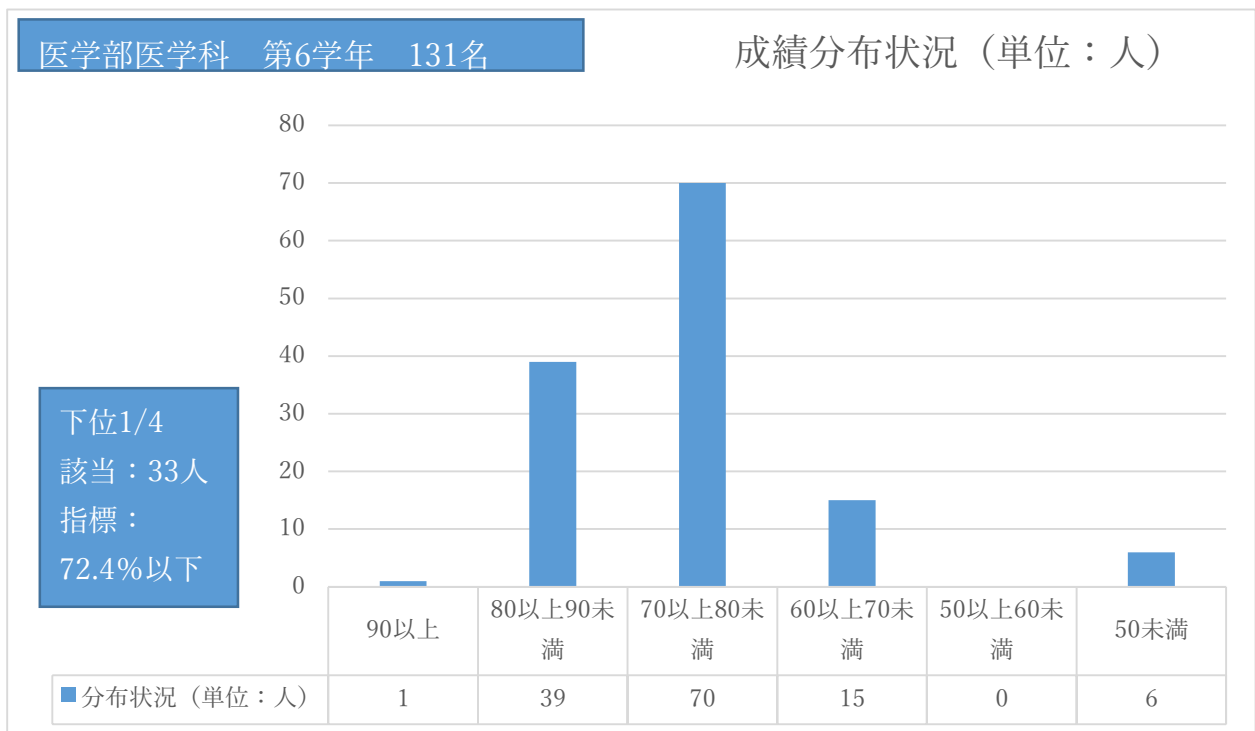
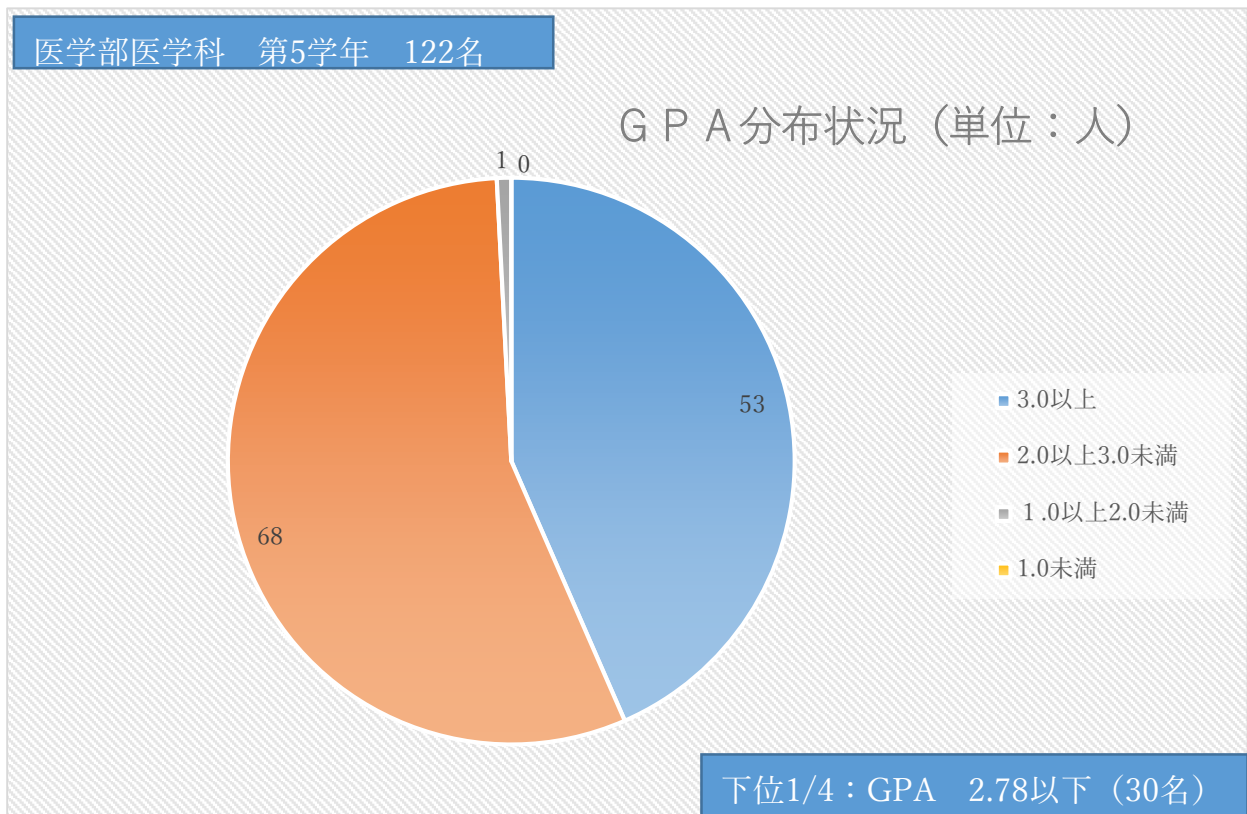
医学部医学科 第4学年 124名

G P A分布状況（単位：人）



下位1/4：GPA 2.24以下（32名）

2018年度 成績の分布状況（医学部医学科）



（客観的な指標の算出方法）

5回の臓器別試験の平均を40%換算し、かつ臨床演習試験3回の平均を60%換算した合計を算出する（※GPA換算対象外の学年）